

GC-Box 系列物联网盒子 远程配置手册

北京金控智联物联网科技有限公司
二零二一年八月

版权所有，侵权必究

All rights reserved

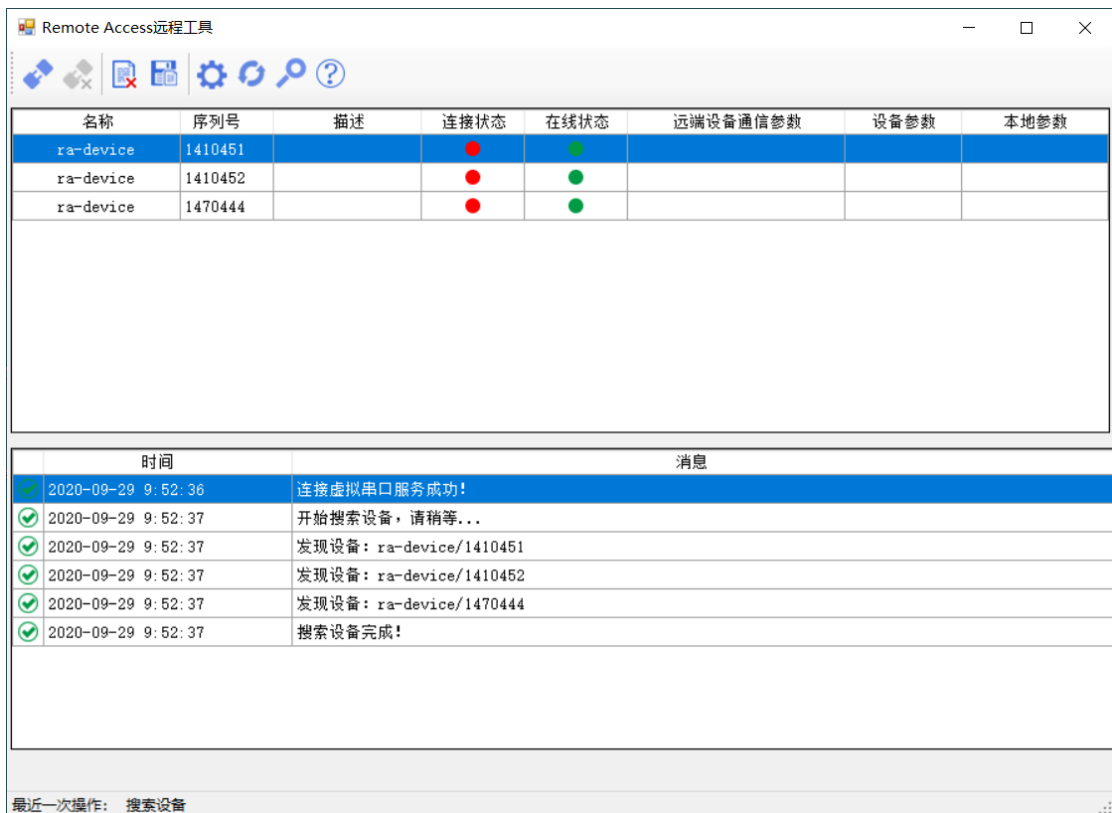
第 1 页/共 7 页

配置步骤

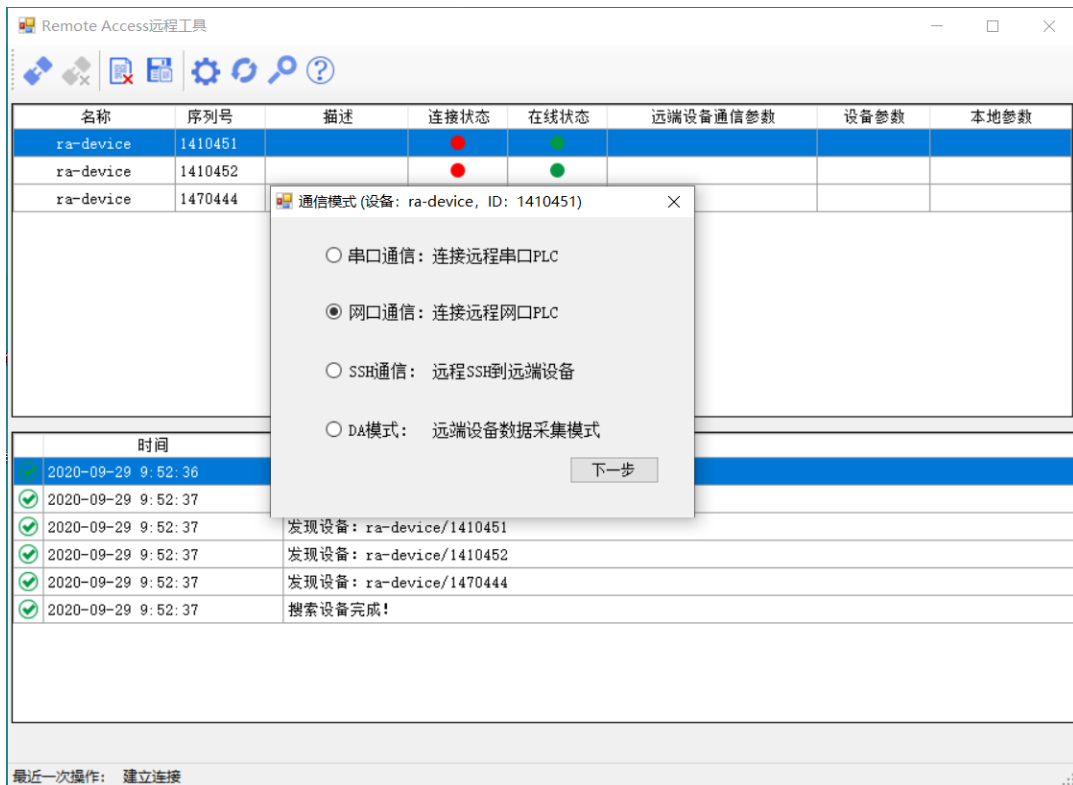
1. 打开 RemoteAccess 配置工具（以管理员身份运行）；



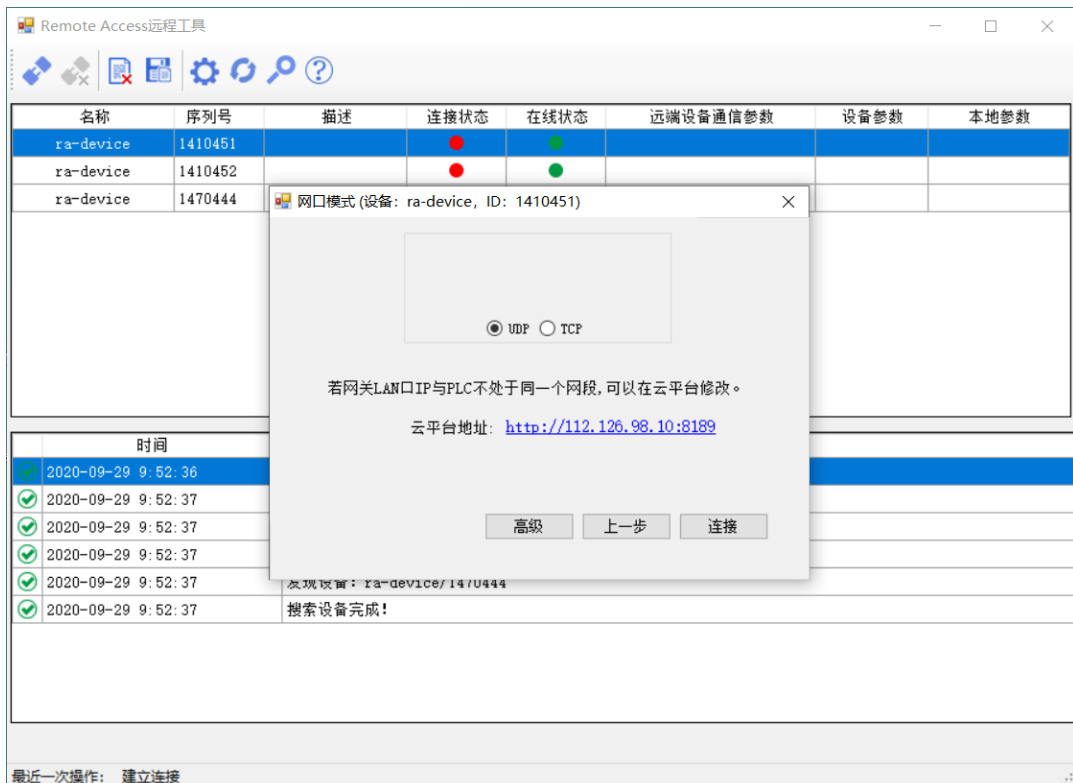
2. 选择对应的网关序列号（网关在线时才可以建立连接）；



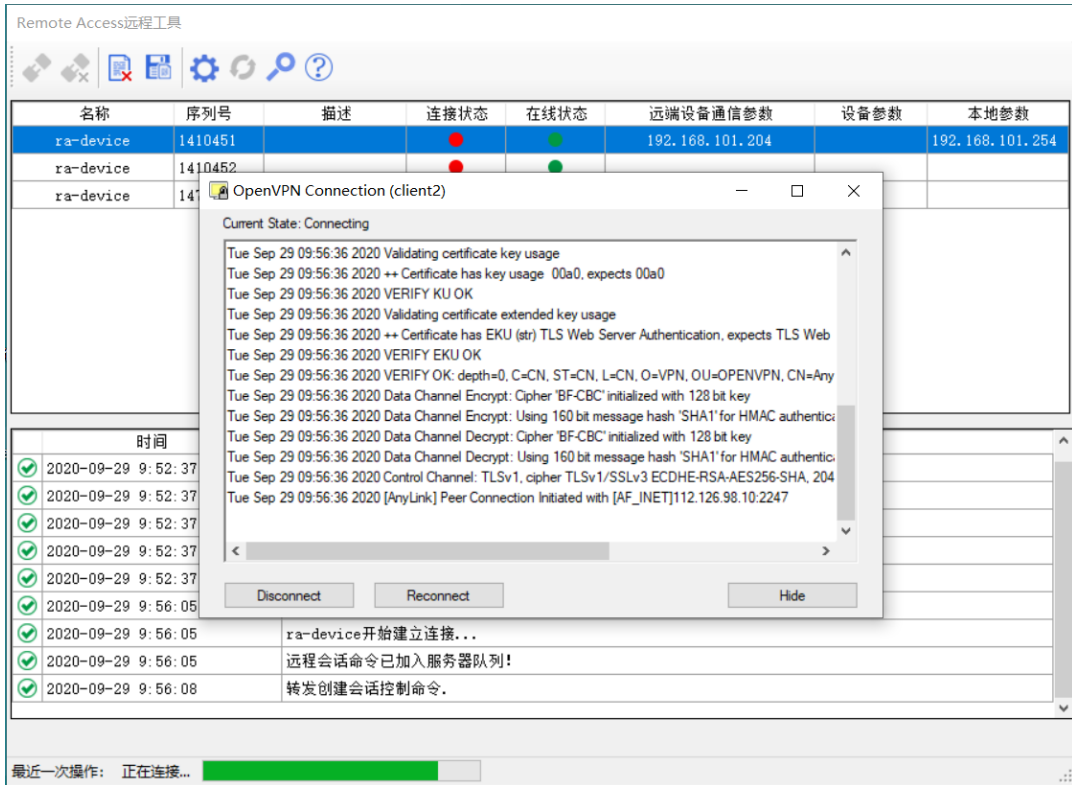
3. 点击左上角按钮，建立连接（远程配置网关统一选择网口通信）；



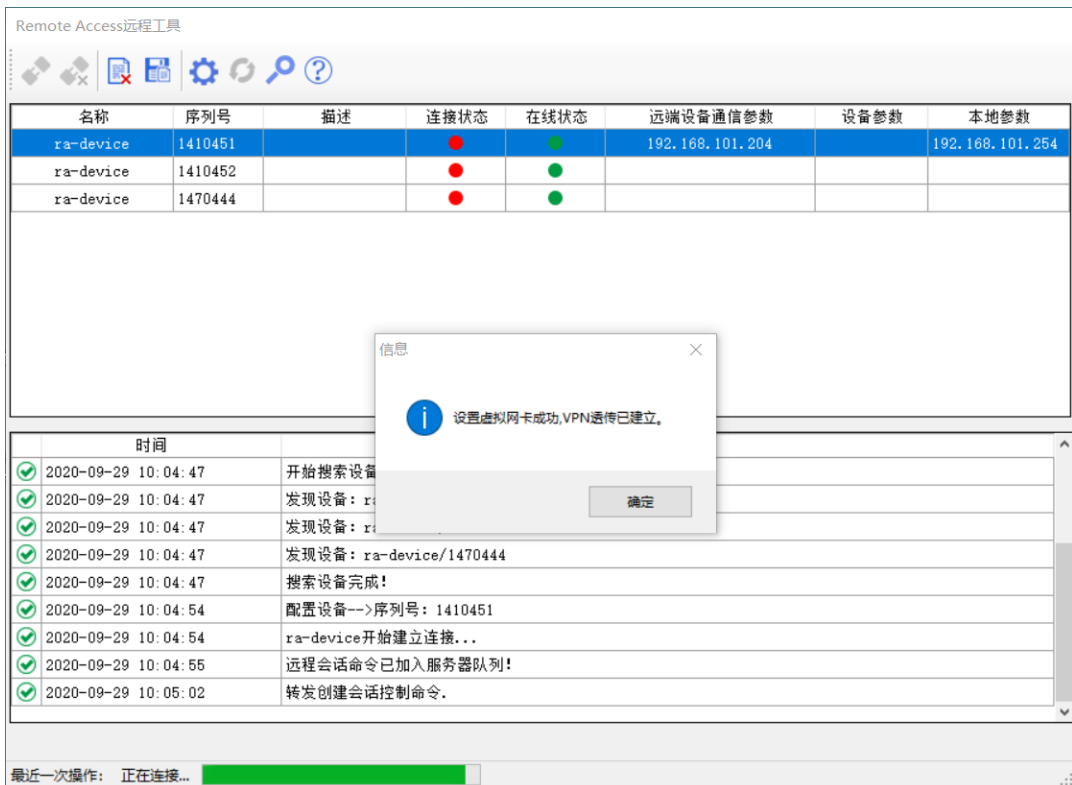
4. 选择连接, 进行下一步 (点开高级按钮, 可以重新获取证书, 默认选 UDP);



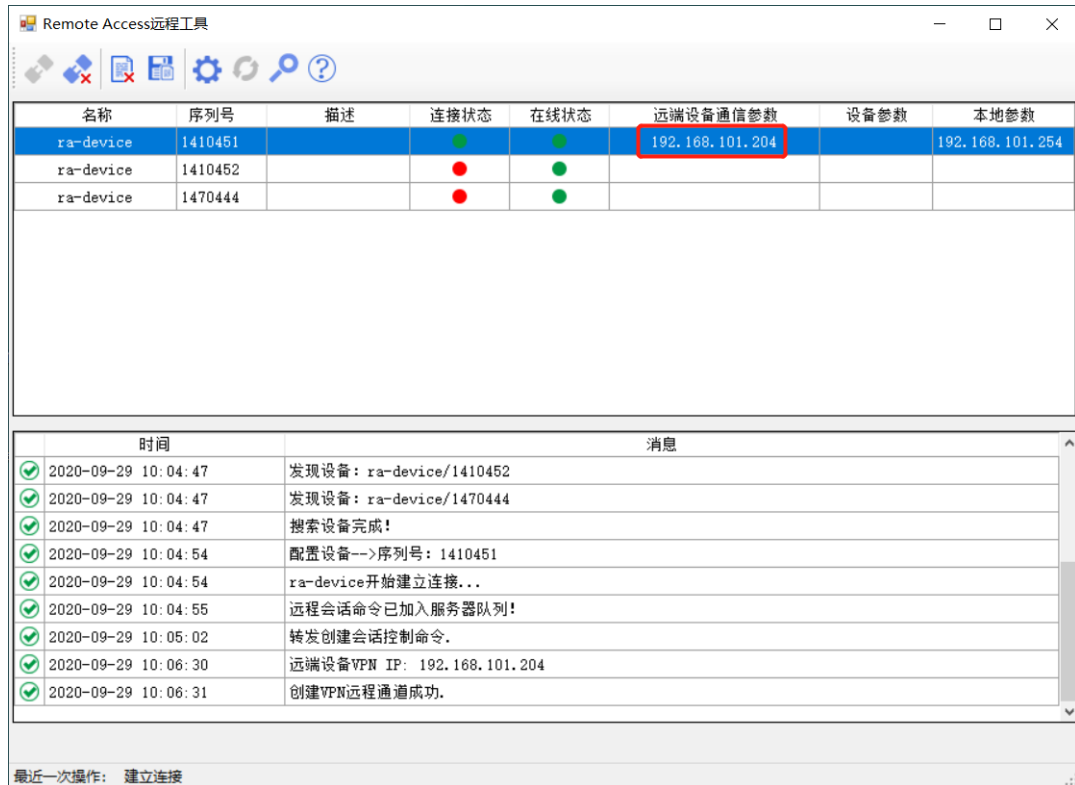
5. 连接中, 等待约 1 分钟即可完成连接过程 (现场网络差会慢一些);



6. 建立成功, 确定即可;



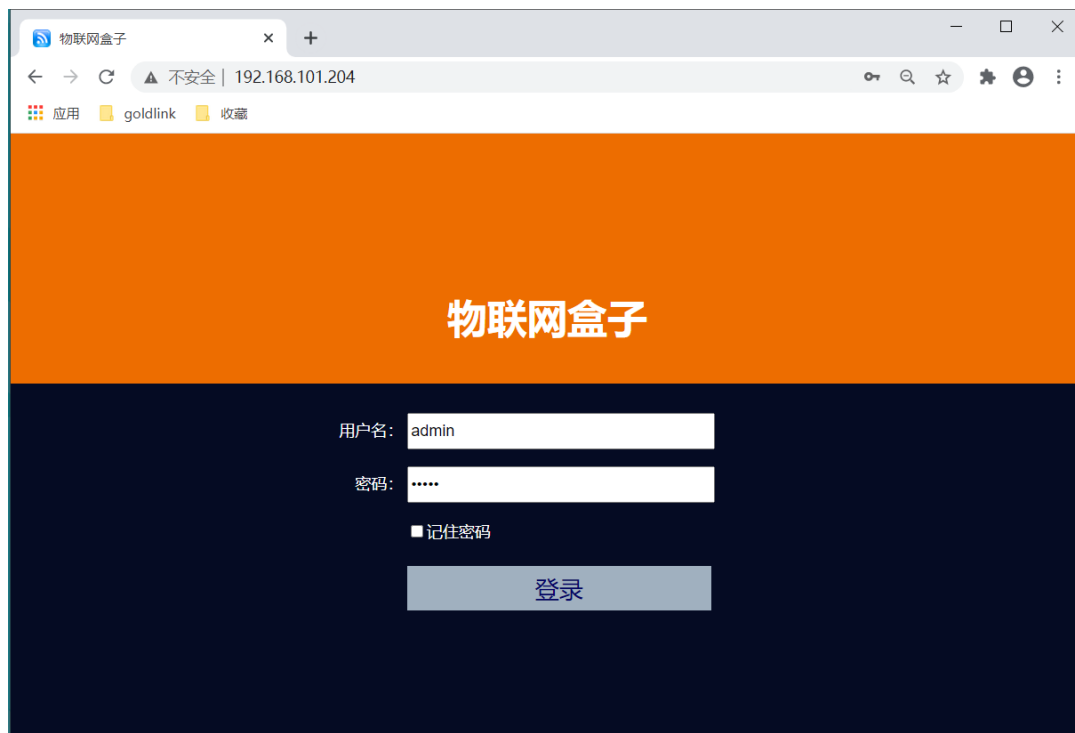
7. VPN 建立成功后，在浏览器里输入“远端设备通信参数”显示的 IP 地址（该 IP 其实就是网关 LAN 口设置的 IP，出厂默认 192.168.101.204）；



名称	序列号	描述	连接状态	在线状态	远端设备通信参数	设备参数	本地参数
ra-device	1410451		●	●	192.168.101.204		192.168.101.254
ra-device	1410452		●	●			
ra-device	1470444		●	●			

时间	消息
2020-09-29 10:04:47	发现设备: ra-device/1410452
2020-09-29 10:04:47	发现设备: ra-device/1470444
2020-09-29 10:04:47	搜索设备完成!
2020-09-29 10:04:54	配置设备-->序列号: 1410451
2020-09-29 10:04:54	ra-device开始建立连接...
2020-09-29 10:04:55	远程会话命令已加入服务器队列!
2020-09-29 10:05:02	转发创建会话控制命令.
2020-09-29 10:06:30	远端设备VPN IP: 192.168.101.204
2020-09-29 10:06:31	创建VPN远程通道成功.

最近一次操作: 建立连接



物联网盒子

用户名: admin

密码:

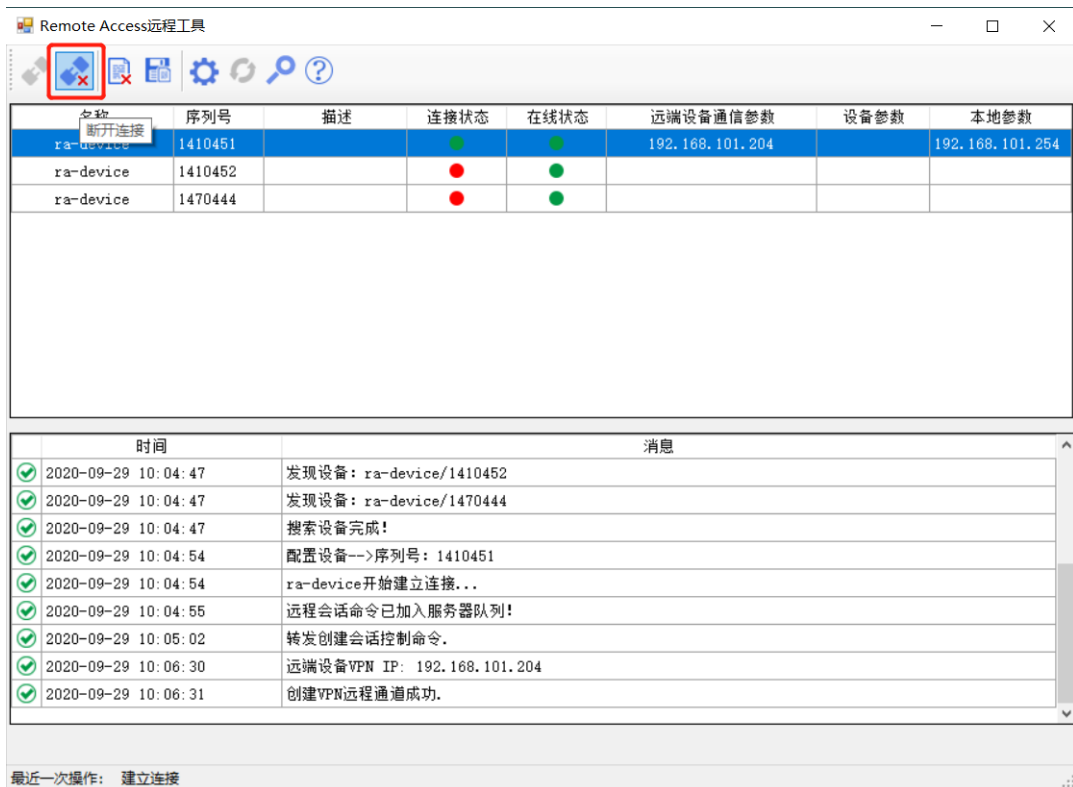
记住密码

登录

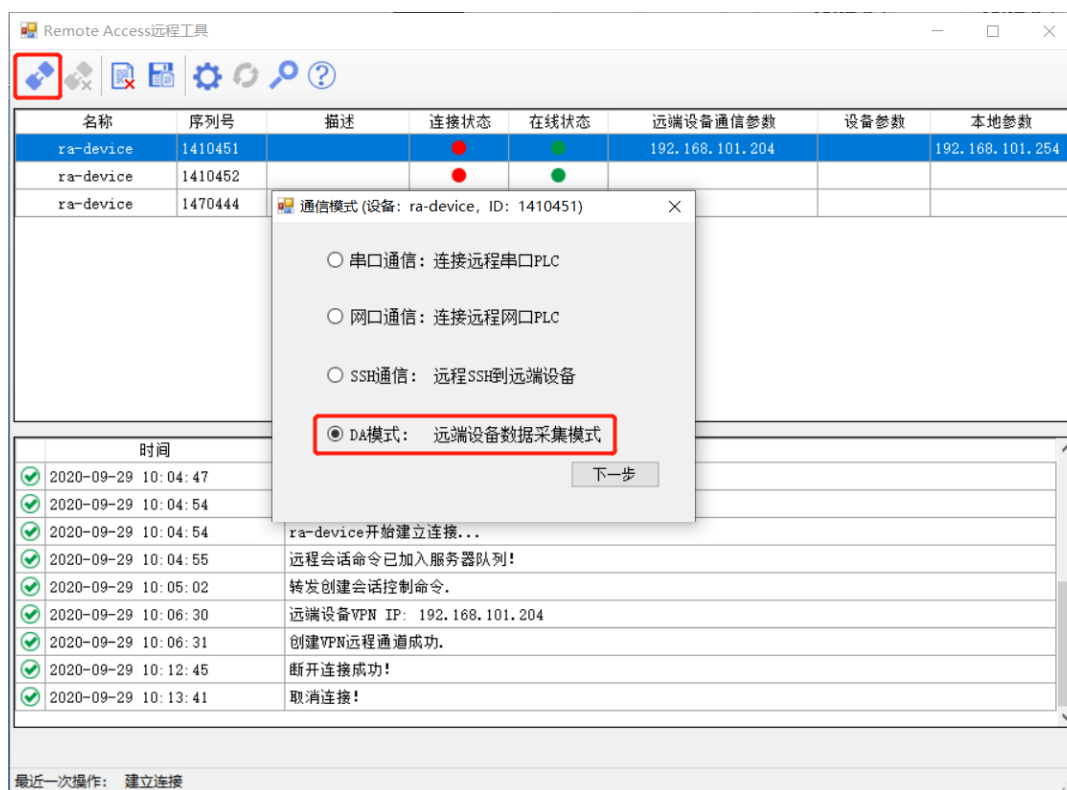
8. 输入用户名和密码,进入到网关配置界面,其余配置与本地配置一致,详见 GC-Box 系列物联网盒子使用手册;



9. 配置完成后,下发修改后的配置文件,断开 VPN 连接;



10. 最后一步，如现场网关需要采集 PLC 等数据，建议切换到 DA 模式，切换成功后，断开连接，退出软件，完成本次配置工作。



注意:

1. 安装 RemoteAccess 时，下载相应系统的安装包，如遇安装失败，建议关闭 360 等软件，卸载重新安装；
2. VPN 创建失败时，按照步骤 4，重新获取证书，再次尝试；
3. 其他问题请联系技术。



地址：北京市朝阳区望京东路8号锐创国际B座1715

网址：www.goldcontrol.cn

电话：010-84312663

传真：010-84312663-800